

若松区東二島 パークマンション



JR二島駅まで
450m 徒歩10分

物件種目	貸マンション
最寄駅	JR二島駅
間取タイプ	2DK
賃料	45000円
賃貸条件	敷金3ヶ月 敷引3ヶ月

所在地	北九州市若松区東二島4丁目1-9		
交通	JR筑豊本線二島駅		
建物	建物名	パークマンション	
	構造・規模	鉄筋コンクリート造(RC) 4階建	
	使用部分面積	40.0㎡	
間取内訳	和4.5 / 4.5DK7.5		
築年月	1980年11月築	契約期間	2年
管理費等	管理費なし		
駐車場	有 無料		
現況	空	入居日	即時
本体設備	トイレ 都市ガス BS端子		
各戸設備			
保険	加入要		
備考	鍵交換 有 10,000円~		
会員番号		物件番号	

401	402	403	405	406	407
301	302	303	305	306	307
201	202	203	205	206	207
味の丸屋					



2DK : 40.0㎡
家賃 : 45,000円
駐車場 : 1台無料



物件番号

福岡県知事免許4 第12851号

はたしょう不動産

〒807-0803 北九州市八幡西区千代ヶ崎1丁目2-15

TEL 093-602-3332

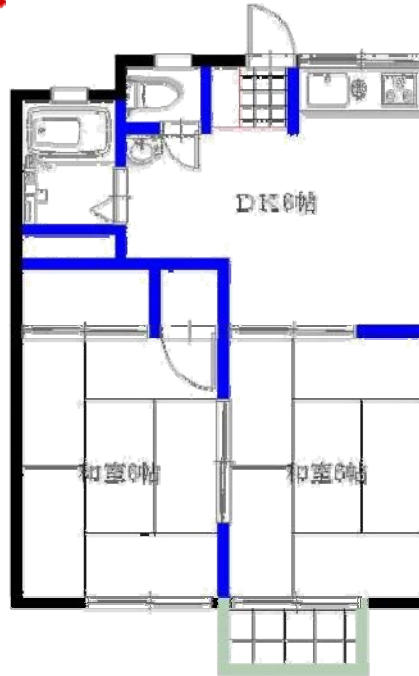
FAX 093-602-2888

【客付会社様へ】

- 手数料 :
- 取引態様 :
- 情報公開日 : 2009/09/08

物件所在
 福岡県
 JR筑豊本線
 JR二島駅

若松区二島
グリーンハイツたちばな



物件種目	貸アパート
最寄駅	JR二島駅
間取タイプ	2DK
賃料	39000円
賃貸条件	敷金2ヶ月 敷引2ヶ月

所在地	北九州市若松区二島4丁目4-53		
交通	JR筑豊本線二島駅 徒歩11分		
建物	建物名	グリーンハイツたちばな	
	構造・規模	軽量鉄骨造 2階建	
	使用部分面積	40.0㎡	
	間取内訳	DK6 和6 和6	
築年月	1985年11月築	契約期間	2年
管理費等	管理費なし		
駐車場	駐車場1台無料、2台目3,000円		
現況	空	入居日	即時
本体設備	水道:公営、ガス:プロパン、排水:下水		
各戸設備	シャワー、コンロ:ガス、追い焚き、洗濯機置場:室内		
保険			
備考	楽器:不可、事務所:不可、2人入居:可 ペット:不可、保証人:要		
会員番号		物件番号	

JR二島駅徒歩11分

201	202	203	205
101	102	103	105

物件番号

福岡県知事免許4 第12851号

はたしょう不動産

〒807-0803 北九州市八幡西区千代ヶ崎1丁目2-15

TEL 093-602-3332

FAX 093-602-2888

【客付会社様へ】

- 手数料:
- 取引態様:
- 情報公開日: 2009/09/08

物件所在
福岡県
JR筑豊本線
JR二島駅

若松区西小石町 シャトレ西小石2



2DK : 39.0m²
家賃 : 44,000円
共益費 : 2,000円
駐車場 : 4,200円



501	502	503	505
401	402	403	405
301	302	303	305
201	202	203	205
101	102	103	105



物件種目	貸マンション		
最寄駅	JR若松駅		
間取りタイプ	2DK		
賃料	44000円		
賃貸条件	敷金2ヶ月		
所在地	北九州市若松区西小石町1-20		
交通	JR筑豊本線若松駅 バス乗車13分バス停 上原 徒歩5分		
建物	建物名	シャトレ西小石2	
	構造・規模	鉄筋コンクリート造(RC) 5階建	
	使用部分面積	39.0m ²	
	間取内訳	和 6・6 DK 6.5	
築年月	1990年10月築	契約期間	2年
管理費等	共益費2,000円		
駐車場	有 4,200円/月		
現況	居住中	入居日	指定 2009年10月上旬
本体設備	都市ガス		
各戸設備	シャワー ガスコンロ可 収納スペース 給湯		
保険	加入要 / 2年間 20,000円		
備考	賃貸保証 加入要		
	鍵交換 有 15,750円～		
会員番号		物件番号	

物件番号

福岡県知事免許4 第12851号

はたしょう不動産

〒807-0803 北九州市八幡西区千代ヶ崎1丁目2-15

TEL 093-602-3332

FAX 093-602-2888

【客付会社様へ】

- 手数料 :
- 取引態様 :
- 情報公開日 : 2009/09/08

物件所在
福岡県
JR筑豊本線
JR若松駅

八幡西区貴船台 メゾン菊栄2



105号 : 2LDK * 203号 : 2LDK
家賃 : 50,000円 * 家賃 : 48,000円
共益費 : 3,000円 * 共益費 : 3,000円
駐車場 : 4,000円 * 駐車場 : 4,000円

301	302	303	305
済	済	済	済
201	202	203	205
済	済	48,000円	済
101	102	103	105
済	済	済	50,000円



【105号室】

203号室は和室タイプになります

物件種目	貸マンション		
最寄駅	JR本城駅		
間取タイプ	2LDK		
賃料	47,000円～		
敷金条件	敷金3ヶ月 敷引3ヶ月		
所在地	北九州市八幡西区貴船台7-5		
交通	JR筑豊本線本城駅 徒歩7分		
建物	建物名	メゾン菊栄Ⅱ	
	構造・規模	鉄筋コンクリート造 3階建	
	使用部分面積	59.55㎡	
	間取内訳	洋室8 和室6 台所8 / 和室6・6 台所8	
築年月	1989年3月築	契約期間	1年
管理費等	共益費3,000円		
駐車場	有 / 4000円		
現況	空	入居日	即時
本体設備			
各戸設備	給湯 シャワー バルコニー CATV シャンブードレッサー インターネット		
保険	加入要		
備考			
会員番号		物件番号	

物件番号

福岡県知事免許4 第12851号

はたしょう不動産

〒807-0803 北九州市八幡西区千代ヶ崎1丁目2-15

TEL 093-602-3332

FAX 093-602-2888

【客付会社様へ】

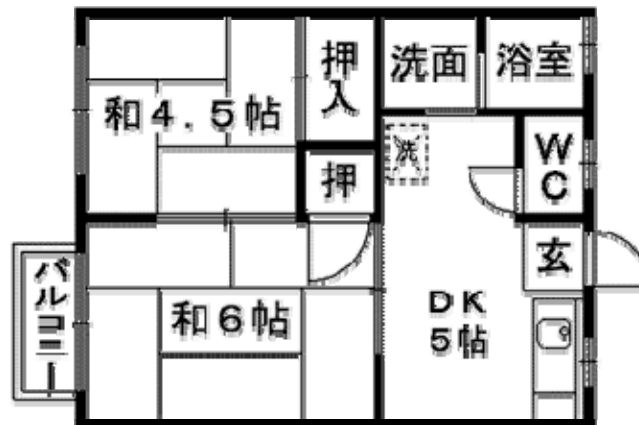
- 手数料 :
- 取引態様 :
- 情報公開日 : 2009/09/07

物件所在
福岡県
JR筑豊本線
JR本城駅

八幡西区力丸町
ハイユニメント第1耕心



201	202	203
済	済	47,000円
101	102	103
済	済	済



2DK : 30m²
 家賃 : 47,000円
 共益費 : なし
 駐車場 : 1台無料

物件種目	貸アパート		
最寄駅	JR本城駅		
間取り	2DK		
賃料	47000円		
貸賃条件	敷金1ヶ月 敷引1ヶ月		
所在地	北九州市八幡西区力丸町11-15		
交通	JR筑豊本線本城駅 徒歩8分		
建物	建物名	ハイユニメント第1耕心	
	構造・規模	鉄骨造 2階建	
	使用部分面積	30m ²	
	間取内訳	和室6/4.5 DK5	
築年月	1985年2月築	契約期間	2年
管理費等	共益費なし		
駐車場	有/1台無料		
現況	空	入居日	即時
本体設備			
各戸設備	給湯 シャワー バルコニー CATV		
保険	加入要		
備考			
会員番号		物件番号	

物件番号

福岡県知事免許4 第12851号

はたしょう不動産

〒807-0803 北九州市八幡西区千代ヶ崎1丁目2-15

TEL 093-602-3332

FAX 093-602-2888

【客付会社様へ】

- 手数料 :
- 取引態様 :
- 情報公開日 : 2009/09/07

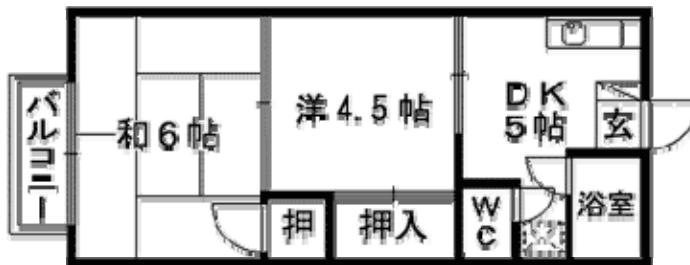
物件所在
 福岡県
 JR筑豊本線
 JR本城駅

八幡西区力丸町
ハイユニメント第2耕心



駐車場は
《軽》のみ!
2台目4,000円

201	202
済	済
101	102
48,000	48,000



2DK : 35.88m²
家賃 : 48,000円
共益費 : なし
駐車場 : 1台無料

物件種目	貸アパート		
最寄駅	JR本城駅		
間取り	2DK		
賃料	48000円		
敷金条件	敷金1ヶ月 敷引1ヶ月		
所在地	北九州市八幡西区力丸町11-15		
交通	JR筑豊本線本城駅 徒歩8分		
建物	建物名	ハイユニメント第2耕心	
	構造・規模	鉄骨造 2階建	
	使用部分面積	35.88m ²	
	間取内訳	洋室4.5 和室6 台所5	
築年月	1985年2月築	契約期間	2年
管理費等	共益費なし		
駐車場	有 / 1台無料		
現況	空	入居日	即時
本体設備			
各戸設備	給湯 シャワー バルコニー CATV		
保険	加入要		
備考			
会員番号		物件番号	

物件番号

福岡県知事免許4 第12851号

はたしょう不動産

〒807-0803 北九州市八幡西区千代ヶ崎1丁目2-15

TEL 093-602-3332

FAX 093-602-2888

【客付会社様へ】

■手数料 :

■取引態様 :

■情報公開日 : 2009/09/07

物件所在

福岡県

JR筑豊本線

JR本城駅

八幡西区陣山 コーポ西尾



コーポ西尾 103号

2DK
家賃：40,000円
駐車場：5,000円



物件種目	貸アパート		
最寄駅	JR黒崎駅		
間取タイプ	2DK		
賃料	40000円		
賃貸条件	敷金3ヶ月 敷引3ヶ月		
所在地	北九州市八幡西区陣山3丁目3-15		
交通	JR鹿児島本線黒崎駅		
建物	建物名	コーポ西尾	
	構造・規模	木造 2階建	
	使用部分面積	39.72㎡	
	間取内訳	和6/6 DK6	
築年月	1986年6月築	契約期間	2年
管理費等	管理費なし		
駐車場	有 5,000円		
現況	空	入居日	即時
本体設備			
各戸設備	バス・トイレ付		
保険	加入要 16,000円/2年		
備考			
会員番号		物件番号	

物件番号

福岡県知事免許4 第12851号

はたしょう不動産

〒807-0803 北九州市八幡西区千代ヶ崎1丁目2-15

TEL 093-602-3332

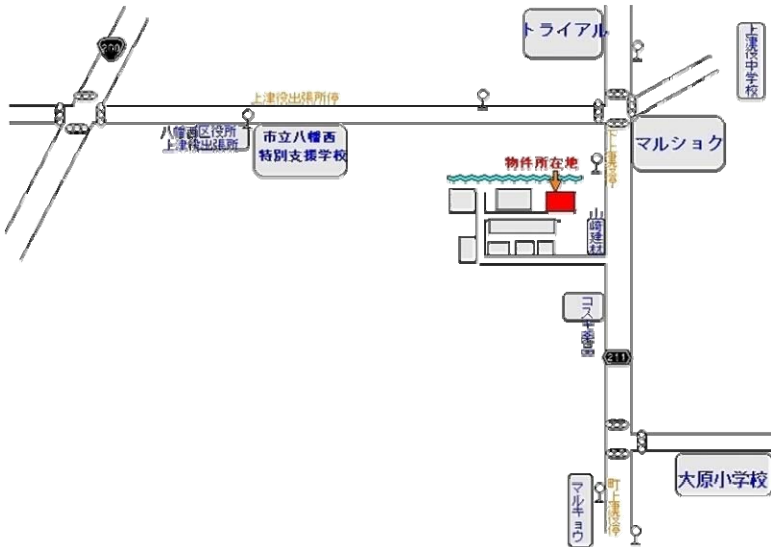
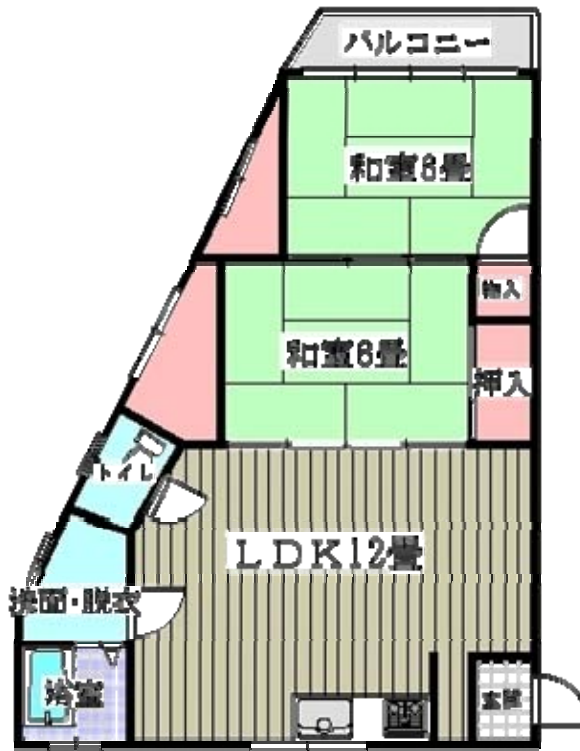
FAX 093-602-2888

【客付会社様へ】

- 手数料：
- 取引態様：
- 情報公開日： 2009/09/03

物件所在
 福岡県
 JR鹿児島本線
 JR黒崎駅

八幡西区町上津役西 美和の台



203号：2LDK
家賃：40,000円
共益費：500円
駐車場：5,000円

物件種目	貸アパート		
最寄駅	JR黒崎駅		
間取タイプ	2LDK		
賃貸条件	賃料	40000円	
	敷金なし 更新料1ヶ月		
所在地	北九州市八幡西区町上津役西1丁目1-6		
交通	JR鹿児島本線黒崎駅 バス乗車19分下上津役バス停 徒歩2分		
建物	建物名	美和の台	
	構造・規模	軽量鉄骨造 2階建	
	使用部分面積	57㎡	
	間取内訳	和6/和6/LDK12	
築年月	1987年2月築	契約期間	4年
管理費等	共益費500円		
駐車場	5,000円		
現況	空	入居日	即時
本体設備	プロパンガス		
各戸設備	追焚機能付バス バス・トイレ別 シャワー		
保険	加入要		
備考	定期借家		
会員番号		物件番号	

物件番号

福岡県知事免許4 第12851号

はたしょう不動産

〒807-0803 北九州市八幡西区千代ヶ崎1丁目2-15

TEL 093-602-3332

FAX 093-602-2888

【客付会社様へ】

- 手数料：
- 取引態様：
- 情報公開日： 2009/09/03

物件所在
 福岡県
 JR鹿児島本線
 JR黒崎駅

八幡西区大浦
シャトレ大浦V

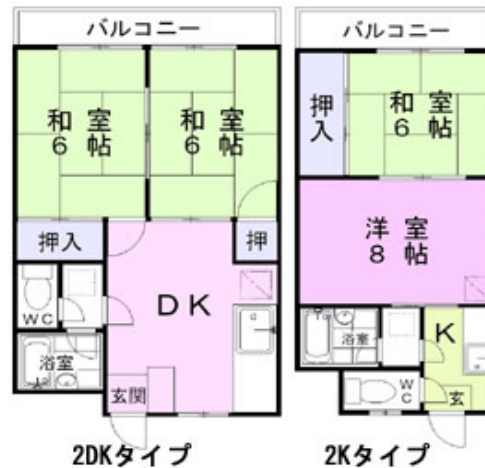
産医大正門まで徒歩約6分
エコー7まで約50m



物件種目	貸マンション
最寄駅	JR折尾駅
間取タイプ	2K
賃貸条件	賃料 4.3万~4.5万円 敷金2ヶ月 敷引2ヶ月

所在地	北九州市八幡西区大浦1丁目5-19	
交通	JR鹿児島本線折尾駅	
建物	建物名	シャトレ大浦V
	構造・規模	鉄筋コンクリート造 4階建
	使用部分面積	34.32㎡
間取内訳	和6帖・洋8帖/和6帖・和6帖	
築年月	1990年12月築	契約期間 2年
管理費等	共益費込	
駐車場	近隣確保6,000円	
現況	空	入居日 即時
本体設備		
各戸設備	シャワー・給湯・ベランダ	
保険	加入義務要	
備考	100M光ファイバーインターネット対応 エアコン1台付！買い物便利！	
会員番号		物件番号

4F	401	402	403	405	406
3F	301	302	303	305	306
2F	201	202	203	205	206
1F	101	102	103	105	駐車場



BBIQ対応
JCOM: TV、ネット半額

物件番号

福岡県知事免許4 第12851号

はたしょう不動産

〒807-0803 北九州市八幡西区千代ヶ崎1丁目2-15

TEL 093-602-3332

FAX 093-602-2888

【客付会社様へ】

- 手数料:
- 取引態様:
- 情報公開日: 2009/09/03

物件所在

福岡県

JR鹿児島本線

JR折尾駅

八幡西区大浦 刀根ビル

産医大まで徒歩5分
大浦1丁目バス停徒歩4分
エフコープまで約250m



3F	300	301	302	303
2F	200	201	202	203
1F				

**TVドアホンつき！
内装リフォーム済み！**

物件種目	貸マンション		
最寄駅	JR折尾駅		
間取タイプ	2DK		
賃料	44000円		
賃貸条件	敷金2ヶ月 敷引2ヶ月		
所在地	北九州市八幡西区大浦1丁目6-7		
交通	JR鹿児島本線折尾駅		
建物	建物名	刀根ビル	
	構造・規模	鉄骨鉄筋コンクリート造 3階建	
	使用部分面積	39.6㎡	
	間取内訳	洋6/4.5帖	
築年月	1980年3月築	契約期間	2年
管理費等	共益費込		
駐車場	有6,000円		
現況	空	入居日	即時
本体設備			
各戸設備	給湯・シャワー・冷暖房・TVドアホン		
保険	加入義務要		
備考	光インターネット対応		
会員番号		物件番号	

物件番号

福岡県知事免許4 第12851号

はたしょう不動産

〒807-0803 北九州市八幡西区千代ヶ崎1丁目2-15

TEL 093-602-3332

FAX 093-602-2888

【客付会社様へ】

- 手数料：
- 取引態様：
- 情報公開日： 2009/09/03

物件所在

福岡県

JR鹿児島本線

JR折尾駅

八幡西区木屋瀬 スカイハイツ木屋瀬



201号：2DK
家賃：42,000円
共益費：1,800円
駐車場：3,150円

物件種目	貸アパート
最寄駅	木屋瀬電停
間取タイプ	2DK
賃貸条件	賃料 42000円 敷金2ヶ月

所在地	北九州市八幡西区木屋瀬5丁目4-20		
交通	筑豊電鉄木屋瀬電停 徒歩2分		
建物	建物名	スカイハイツ木屋瀬	
	構造・規模	木造 2階建	
	使用部分面積	40.04㎡	
間取内訳	和6・洋6・DK6.9		
築年月	1994年9月築	契約期間	2年
管理費等	共益費1,800円		
駐車場	4,200円		
現況	居住中	入居日	即時
本体設備			
各戸設備			
保険	加入要		
備考			
会員番号		物件番号	

物件番号

福岡県知事免許4 第12851号

はたしょう不動産

〒807-0803 北九州市八幡西区千代ヶ崎1丁目2-15

TEL 093-602-3332

FAX 093-602-2888

【客付会社様へ】

- 手数料：
- 取引態様：
- 情報公開日： 2009/09/02

物件所在
 福岡県
 筑豊電鉄
 木屋瀬電停

八幡西区引野 千クシハイム



**2DK
38㎡**



**千クシハイム
家賃：49,000円
駐車場：1台無料
2台目3,000円**

物件種目	貸アパート		
最寄駅	JR黒崎駅		
間取りタイプ	2DK		
賃貸条件	賃料	49000円	
	敷金	敷金3ヶ月 敷引3ヶ月	
所在地	北九州市八幡西区引野2丁目8-3		
交通	JR鹿児島本線黒崎駅		
建物	建物名	千クシハイム	
	構造・規模	軽量鉄骨造 3階建	
	使用部分面積	38㎡	
	間取内訳	和6/和6/DK5.5	
築年月	1989年4月築	契約期間	2年
管理費等			
駐車場	空有 駐車場無料		
現況	空	入居日	即時
本体設備	都市ガス		
各戸設備	給湯 トイレ シャワー バルコニー		
保険	加入義務有		
備考			
会員番号		物件番号	

物件番号

福岡県知事免許4 第12851号

はたしょう不動産

〒807-0803 北九州市八幡西区千代ヶ崎1丁目2-15

TEL 093-602-3332

FAX 093-602-2888

【客付会社様へ】

- 手数料：
- 取引態様：
- 情報公開日： 2009/09/03

物件所在
福岡県
JR鹿児島本線
JR黒崎駅